

**ADHÉSION OU RENOUVELLEMENT  
2007** (15 € minimum)

Nom .....

Prénom .....

Adresse .....

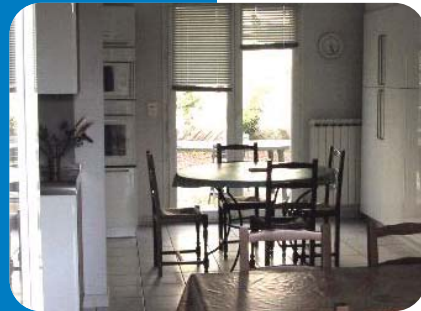
Tél .....

Un reçu sera délivré pour être joint à votre déclaration fiscale

Parents d'enfants :

- en soins
- amis (rayer selon le cas)

Adresse email [lacleperols@aol.com](mailto:lacleperols@aol.com)



**MAISON DES PARENTS**



Fresque réalisée dans le service hématologie



**LA CLE**

Siège : 26 rue du Pradas  
F - 34470 PEROLS  
Tél. 0033 (0)4 67 50 28 36  
Fax 0033 (0)4 67 50 28 31



**MAISON DES PARENTS**

354 route de Ganges  
F - 34000 MONTPELLIER  
Tél. 0033 (0)4 67 41 93 25

SITE INTERNET  
[www.lacle.asso.fr](http://www.lacle.asso.fr)

ADRESSE COURRIEL  
[lacleperols@aol.com](mailto:lacleperols@aol.com)

**QUELQUES CHIFFRES EN 2006**

■ Achat divers pour enfants .....	725 €
■ Achat matériel hôpital .....	5.487 €
■ Aides aux Familles & Frais d'obsèques .....	6.000 €
■ Frais de Fonctionnement Maison des Parents .....	32.970 €
■ Dépenses Sécurité Maison Parents .....	17.850 €
■ Recette Hébergement Maison des Parents .....	20.550 €
■ Total dons/adhésions .....	31.750 €

**PROJETS EN 2007**

- Journée Internationale du Cancer de l'Enfant 15 février 2007
- Sortie Disneyland
- Assemblée Générale Début Avril
- Invitation des Enfants d'APECO association de TOULOUSE lors d'une manifestation camarguaise

**BILAN MAISON DES PARENTS**

A la demande de la Mairie de Montpellier, une commission de sécurité composée de représentants de la Mairie de Montpellier, de la Direction Départementale de l'Équipement, de la Sécurité Publique et du DDIS-Pompiers a visité notre établissement en Janvier 06 et malgré de bonnes appréciations a décidé de nous classer en établissement type O de 5<sup>ème</sup> catégorie rejoignant celle des hôtels, au lieu de la catégorie «Logement Foyer» à laquelle nous avons toujours appartenu et a rendu un rapport défavorable à la poursuite de l'exploitation, si nous ne faisons pas de gros travaux de mises aux normes.

Nous avons toujours respecté les mises à jours indispensables de sécurité, mais celles-ci ayant évolué, nous avons été contraints de mandater 3 bureaux de vérification «Securisk» qui ont listé les travaux réglementaires à effectuer (portes et cloisons coupe-feu, changement du système d'alarme, vérifications des installations de chauffage et électriques etc..) Les travaux étant en fin d'exécution nous avons été obligés de dépenser plus de 17.000 euros, afin de satisfaire les exigences de la commission. Nous espérons que les normes ne changeront pas avant un certain nombre d'années et que nos parents seront logés en toute sécurité dans notre maison.

En 2006, 150 familles ont été hébergées pour 305 séjours représentant 2176 nuitées réparties sur 22 départements et 3 pays étrangers.

**RÉUNIONS DE PARENTS ENDEUILLÉS**

■ Succès grandissant de cette commission, les réunions sont organisées tous les trimestres en petit comité d'environ 10 personnes au cours desquelles les parents peuvent exprimer leur peine et leurs attentes. Contactez-nous pour nous rejoindre, si vous le désirez.

**RAPPEL**

LA CLE est une association régionale dont les comptes sont vérifiés par un Commissaire aux Comptes désigné par la Cour d'Appel. Nous remercions encore tous nos adhérents, les Mairies, Administrations et clubs services du Languedoc-Roussillon et autres régions qui nous sont fidèles par leurs aides.



**LA CLE**

L'aide aux Cancers et Leucémies chez l'Enfant



ça n'arrive pas qu'aux autres

**FERRADE A LEZAN**



**PIÈCE DES PIERROTS LIEN «Boufigues les Olivettes»**



## COMPTE-RENDU D'ACTIVITÉS ANNÉE 2006

### JANVIER/FEVRIER

- Vœux de la Mairie de Pérols, reconnaissance et encouragement de notre action de bénévolat.
- Don du Camping Soc Le Soleil et Vacances & Loisirs 2000 €
- Conseil d'administration de l'Unapeclé à 92 - L'Isle-Adam dans la Maison d'Accueil de l'Association Source Vive.
- Concours de Photos «Mon Ecole à l'Hôpital ou à domicile» dans le but d'exposer au prochain SIOP à Genève.

### MARS/AVRIL

- Don du Comité des Fêtes de Charité de Montpellier 550 €
- Assemblée Générale. Préparation de la Ferrade en Mai.
- Conseil d'administration de l'Unapeclé à l'Institut Curie Paris 13.
- Don du Foyer Rural de 34 St Jean de Vedas 410 €.
- Don de 2500 € du Magasin C&A de Montpellier, lors de l'ouverture de son 1000<sup>ème</sup> magasin en Europe

### MAI

- Succès de notre commission à l'Unapeclé sur l'Allocation Journalière de Présence Parentale : sortie de la nouvelle loi du 1<sup>er</sup> mai 06 donnant 310 jours d'allocation à prendre sur 3 ans, grande souplesse et adaptation aux situations des parents qui ne sont pas toujours faciles.
- Ferrade à Lézian organisée par la famille Nicolas de Nîmes à la Manade Papin, avec la participation du Conseil Général du Gard, des Salins du Midi. Recette: 5500 €
- Marché aux Puces organisé à notre profit à Palavas par l'Association «Porte Ouverte» 204 €

### JUIN

- Conseil d'administration de l'Unapeclé dans les locaux de la Ligue Contre le Cancer d'Angers 49, accueil de l'Association Soleil Afelt. Le règlement européen sur les médicaments pédiatriques a été définitivement adopté en 2<sup>ème</sup> lecture le 1<sup>er</sup> juin 2006 à Bruxelles. Il entérine plusieurs points, dont les suivants : Afin de développer en Europe des médicaments adaptés aux enfants, notamment dans les maladies les plus graves (cancer, SIDA, maladies psychiatriques etc.), les industriels du médicament devront mener des études sur les utilisations de leurs molécules en pédiatrie. En contrepartie, le délai de protection pour l'exploitation du médicament concerné sera allongé pour toutes les formes de la molécule (adulte et pédiatrique). La demande d'autorisation de mise sur le marché devra concerner tous les pays européens. Un sigle «pédiatriques» apparaîtra sur les conditionnements des médicaments qui auront été soumis aux études pédiatriques. Les associations de parents, dont l'Unapeclé, qui se sont impliquées dans ce règlement depuis 6 ans sont très satisfaites du vote des parlementaires européens. Elles souhaitent maintenant s'approprier ce texte afin d'être des partenaires efficaces de la recherche cli-

nique notamment dans le domaine de l'information, de la protection et de l'éthique dans tous les pays de l'Union.

- Don de l'Association Formes et Couleurs de 34 - Mauguio 400 €

### JUILLET

- Don du Lions' club Montpellier Maguelone 1000 €
- Don de la Ligue Comité Lozère 3000 €

### SEPTEMBRE

- Don de 2000 € Association AEBA 34 Lansargues pour équiper les services en nouveaux draps de couleurs.
- Participation au congrès international d'ICCPCO à Genève, lors du SIOP (congrès internationale des pédiatres oncologues) nombreux contacts internationaux et conférences, en particulier Parents-Enfants-Soignants. Résultats et comparaison de l'accès aux soins en Europe Centrale et en Europe de l'Est. Importance de représenter la voix des associations françaises sur le plan mondial. Exposition des photos du concours réalisées à Montpellier

### OCTOBRE

- Conseil d'Administration de l'Unapeclé à Crolles (38) à l'occasion de la dissolution de l'Association «Avec mon enfant» dont les fonds ont été versés à la commission de l'aide qui concerne toutes les familles de France en grande difficulté.
- Réunion inter associations à l'Institut Gustav Roussy avec pour thème la prise en charge de l'enfant et sa famille à l'hôpital, en présence de D.Sommelet de la Ste Française du Cancer de l'Enfant et de A. Barral de l'Institut National du Cancer et assemblée générale de l'UNAPECLÉ - Changement de Président. L'union compte maintenant 27 associations.
- Pièce des Pierrot-Lien «Bouffigues les Olivettes» Don de 2700 €
- Festival Taurin organisé par le Club Paul Ricard de Caissargues (Gard) Recette 1770 €

### NOVEMBRE

- Participation au Marché de Noël organisé par la Mairie de 34-Pérols, recette 150 €. Grand Chapitre de la Commanderie des Anysetiers du Bas Languedoc : Don de 4000 €

### DECEMBRE

- Distribution de 100 cadeaux pour le Noël de l'hôpital 2000 € avec la participation de la Ligue (Comité Lozère) et l'Association Céline.
- Remise de chèque pour l'équipement, salle de jeux hôpital de jour 4237 €.



Draps de couleurs dans les chambres d'hôpital



Grand Chapitre des Anysetiers



Remise de chèque de la Troupe Pierrots Lien

Rencontre ICCPCO Espagne Mexique - Équateur France - Senegal



Remise de chèque du Club Taurin Paul Ricard



Tableau offert pour la tombola du Festival Taurin



Noël à l'hôpital



Association régionale à but non lucratif, animée par une équipe de bénévoles concernés par les cancers, leucémies et greffes de moelle osseuse de l'enfant et l'adolescent, déterminés à améliorer le sort des enfants malades et leurs parents en milieu hospitalier.

Créée en 1988 à Montpellier par quelques parents directement concernés qui avaient choisi de venir en aide morale et matériellement à des personnes devant faire face aux mêmes épreuves. En étroite collaboration avec le personnel du service oncologie de l'hôpital pédiatrique CHU de Montpellier.



Animation au chevet de l'enfant malade cours d'arts plastiques.

## LA CLE A POUR ROLE

- l'information sur la maladie grave
- le soutien moral et matériel aux familles
- l'aide au confort dans la chambre de l'enfant hospitalisé
- l'hébergement proche de l'hôpital

## SES OBJECTIFS

- améliorer le confort des enfants dans leur chambre d'hôpital
- apporter par tous les moyens, aide, secours, assistance et réconfort aux familles des enfants et adolescents atteints de cancer
- aider à l'hébergement des parents dont l'enfant est hospitalisé

## ACTIONS REALISEES

- Soutien moral régulier auprès des familles en milieu hospitalier
- Achats nombreux et divers de jeux, matériel médical et audio-visuel, de mobilier pour le service hématologie
- Sensibilisation au niveau régional, national et international sur le sort de ces enfants malades.
- Fédération à l'Union Nationale des Associations de Parents d'Enfants atteints de Cancer ou Leucémie.
- Création d'une maison parentale à proximité de l'hôpital, afin de loger les parents et l'enfant soigné en hospitalisation de jour.
- Animation au chevet de l'enfant malade - cours d'arts plastiques.

Les couleurs en chambre d'hôpital : équipement de draps et dessus de lit de couleurs pour les services Hôpital de jour, Hyper-protégés et Hématologie accueillant les enfants soignés.



Voyage annuel en parcs d'attractions pour les enfants en soins.

